

PASSEPORT POSSIBLES 06

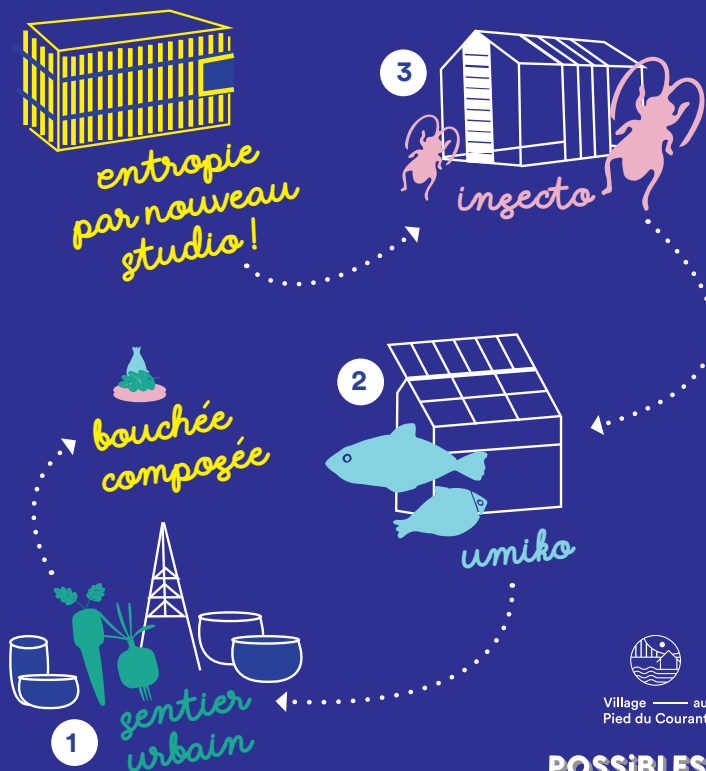
Dans le cadre de la série d'événements POSSIBLES, porté par La Serre - arts vivants, le Village a la chance d'accueillir le 6e Possibles, « Énergie », en proposant un lieu culinaire. **Entropie | La boîte nourricière** est un projet expérimental de cuisine mobile créé par Nouveau Studio (composé de Madly Fuss et de Simon Marcotte).

Spécialement pour l'événement du 22 juin 2017 (19h à 21h) les chefs d'Entropie utiliseront 3 énergies agroalimentaires présentes sur le site afin de vous offrir une bouchée composée d'énergie alternative !

- Utilisez ce passeport afin de parcourir les laboratoires.

- Labo 3 : Entomoculture
Élevage et transformation de grillons
- Labo 2 : Aquaculture
Poisson et la culture de plante en circuit
- Labo 1 : Agriculture
Potager vert nutritif et mellifère

Obtenez les 3 sceaux en visitant les labos et venez déguster une bouchée composée des 3 Possibles à la fin de votre parcours près de la boîte nourricière !



Village au
Pied du Courant

POSSIBLES

* POSSIBLES est un projet de la programmation officielle de La Société des célébrations du 375e de Montréal / 2017.

PASSEPORT POSSIBLES 06

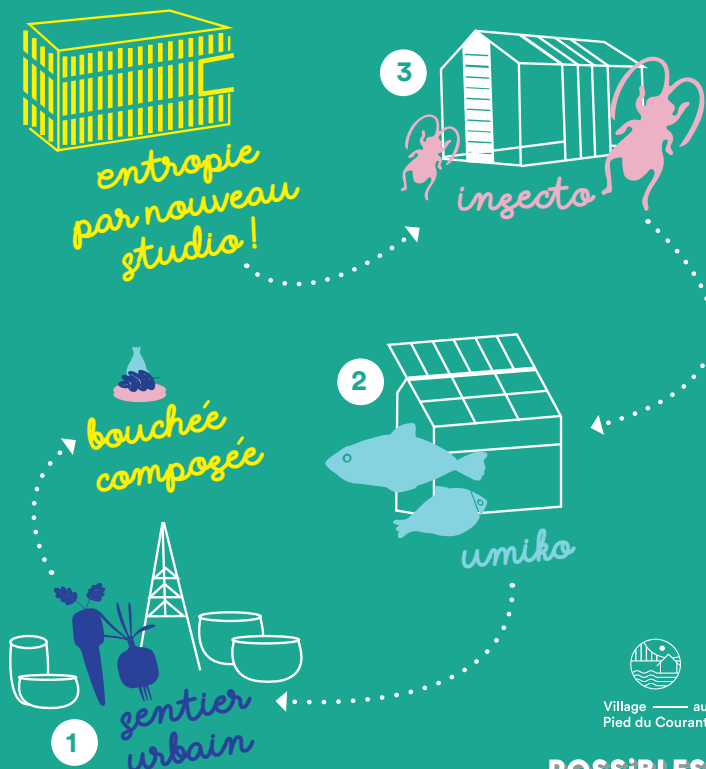
Dans le cadre de la série d'événements POSSIBLES, porté par La Serre - arts vivants, le Village a la chance d'accueillir le 6e Possibles, « Énergie », en proposant un lieu culinaire. **Entropie | La boîte nourricière** est un projet expérimental de cuisine mobile créé par Nouveau Studio (composé de Madly Fuss et de Simon Marcotte).

Spécialement pour l'événement du 22 juin 2017 (19h à 21h) les chefs d'Entropie utiliseront 3 énergies agroalimentaires présentes sur le site afin de vous offrir une bouchée composée d'énergie alternative !

- Utilisez ce passeport afin de parcourir les laboratoires.

- Labo 3 : Entomoculture
Élevage et transformation de grillons
- Labo 2 : Aquaculture
Poisson et la culture de plante en circuit
- Labo 1 : Agriculture
Potager vert nutritif et mellifère

Obtenez les 3 sceaux en visitant les labos et venez déguster une bouchée composée des 3 Possibles à la fin de votre parcours près de la boîte nourricière !

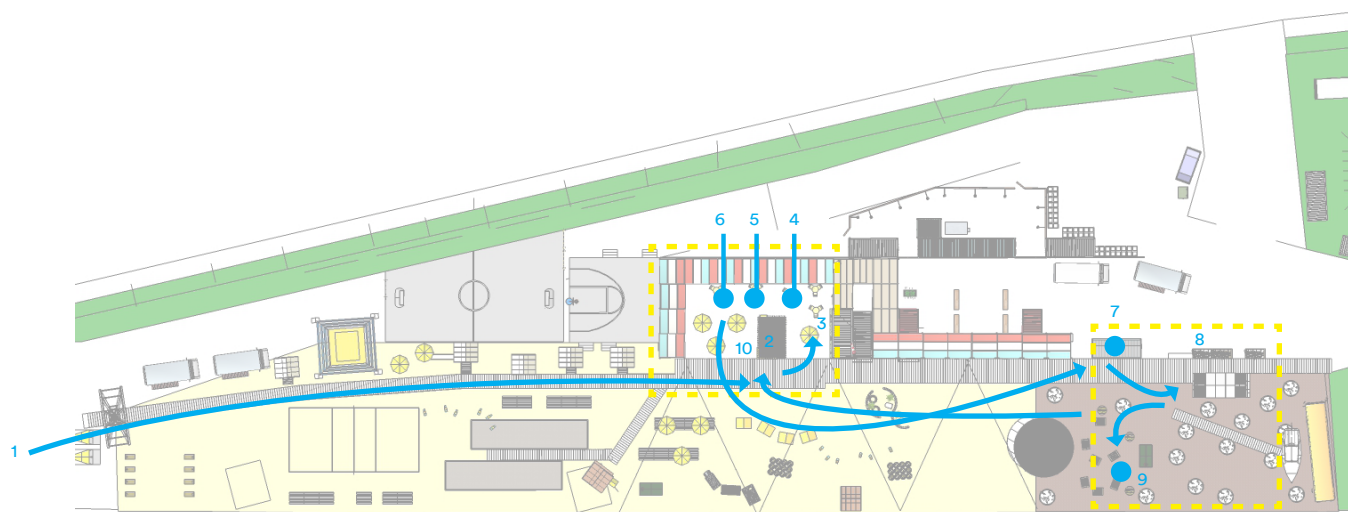


Village au
Pied du Courant

POSSIBLES

* POSSIBLES est un projet de la programmation officielle de La Société des célébrations du 375e de Montréal / 2017.

PLAN DU PARCOURS POSSIBLE VILLAGE AU PIED-DU-COURANT



2 zones d'activités

- 1 - Entrée principale
- 2 - Accueil près de l'oeuvre
- 3 - Table d'information et remise du passeport
- 4 - Station 1 - Agriculture
- 5 - Station 2 - Aquaculture
- 6 - Station 3 - Entoculture
- 7 - Labo 1 - La serre Umiko
- 8 - Labo 2 - La ferme de grillons
- 9 - Labo 3 - Les jardins nourriciers
- 10 - Retour près de l'oeuvre et dégustation d'une bouchée

